

ECONOMY

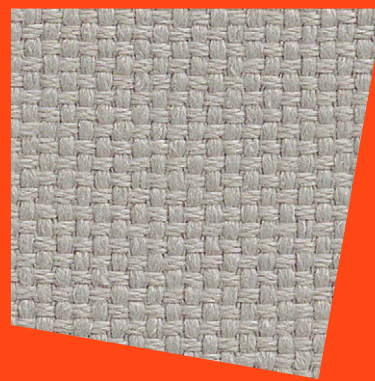
11

Stoffe Modulare Loungesysteme

Fabrics Modular lounge systems

Tissus Systèmes lounge modulaires

Stoffen Modulaire loungesystemen





Laser J, Fidivi
100 % Trevira CS

Breite 140 cm, Längengewicht ca. 525 g/qm
Scheuerfestigkeit über 150.000 Scheuertouren
nach Martindale
Brandverhalten getestet nach DIN 4102 B1,
Teil 1 und 2
OEKO-TEX Standard 100
EU Ecolabel

Laser J, Fidivi
100 % Trevira CS

140 cm wide, approx. weight 525 g/qm
Wear resistance tested to over 150.000 rub
cycles on the Martindale test
Fire resistance properties tested in accordance
with DIN 4102 B1, parts 1 and 2
OEKO-TEX Standard 100
EU Ecolabel

Laser J, Fidivi
100 % Trevira CS

Largeur 140 cm, poids au mètre linéaire env. 525 g
Résistance à l'usure: plus de 150.000 tours
Martindale
Comportement au feu testé selon la norme
DIN 4102 B1, parties 1 et 2
OEKO-TEX Standard 100
Écolabel UE

Laser J, Fidivi
100 % Trevira CS

B140 cm breed,
gewicht ca. 525 per strekkende meter
Slijtvastheid 150.000 toeren Martindale
Brandeigenschappen getest volgens
DIN 4102 B1, deel 1 en 2
OEKO-TEX Standard 100
Voldoet aan het Europees ecolabel



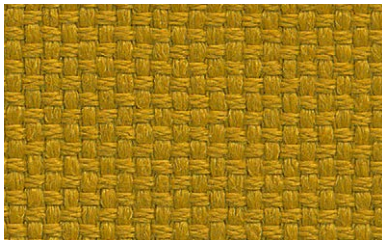
91 | Laser J 8017

anthrazit / anthracite / anthracite /
antraciet



53 | Laser J 8027

hellgrau / light grey / gris clair /
lichtgrijs



70 | Laser J 3081

ocker / ochre / ocre / oker



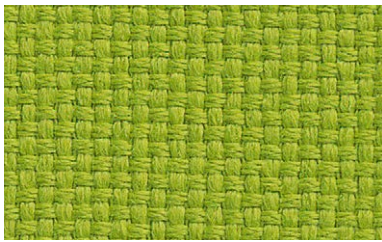
46 | Laser J 6075

türkisblau / turquoise blue /
bleu turquoise / turkooisblauw



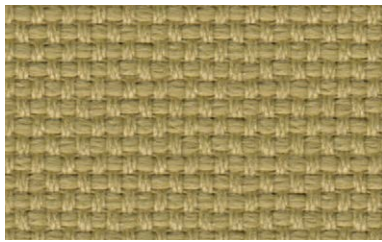
35 | Laser J 7021

olivgrün / olive green / vert olive /
olijfgroen



34 | Laser J 7025

apfelgrün / apple green /
vert pomme / appelgroen



73 | Laser J 3009

hellgelb / light yellow / jaune clair /
lichtgeel



61 | Laser J 4011

dunkelrot / dark red / rouge foncé /
donkerrood



27 | Laser J 1014

sand / sand / sable / zand



29 | Laser J 2048

dunkelbeige / dark beige /
beige foncé / donkerbeige

Die individuelle Zuordnung zu den verschiedenen Programmen/Elementen ist in den Preisunterlagen definiert. Mögliche Farbabweichungen vom Original sind drucktechnisch bedingt.

The individual assignment to the various programmes/elements is defined in the price lists. Possible colour deviations from the original are due to printing.

L'appartenance individuelle aux différents programmes/éléments est définie dans la documentation sur les prix. Pour des raisons de technique d'impression, les couleurs peuvent varier par rapport aux originaux.

De individuele bepaling voor de verschillende pro-gramma's/elementen is in de prijsbijlagen omschreven. Eventuele kleurafwijkingen met het origineel zijn vanwege druktechnisch redenen niet te vermijden.

