

STANDARD 901

Stoffe Raumgliederung und
Raumsysteme

Fabrics Screen and room systems

Tissus Cloison modulaire et
cloison toute portante

Stoffen Scheidingswand en
wandsysteem





**Step Melange Screen, Gabriel
100 % Trevira CS**

Breite ca. 170 cm, Längengewicht ca. 440 g/lfd. M.
Brandverhalten getestet nach DIN EN 1021,
Teil 1 und 2, DIN 4120 B1
EU-Ecolabel
OEKO-TEX Standard 100

**Zur Kombination empfehlen wir die
Stoffgruppen 204 (Spin, Gabriel) und 203
(Step Melange, Gabriel)**

**Step Melange Screen, Gabriel
100 % Trevira CS**

Approx. 170 cm wide, approx. weight 440 g/lm
Flammability tested to DIN EN 1021,
parts 1 and 2, DIN 4120 B1
EU-Ecolabel
OEKO-TEX Standard 100

**We recommend combining fabric groups 204
(Spin, Gabriel) and 203 (Step Melange, Gabriel)**

**Step Melange Screen, Gabriel
100 % Trevira CS**

Largeur : environ 170 cm, poids au mètre :
environ 440 g / ml
Comportement au feu testé selon la
norme DIN EN 1021, parties 1 et 2
DIN 4120 B1
Écolabel UE
OEKO-TEX Standard 100

**Nous recommandons les groupes de tissus 204
(Spin, Gabriel) et 203 (Step Melange, Gabriel)
pour la combinaison**

**Step Melange Screen, Gabriel
100 % Trevira CS**

Breedte ca. 170 cm, gewicht per
strekkende meter ca. 440 g
Brandgedrag getest volgens DIN EN 1021,
deel 1 en 2, DIN 4120 B1
Voldoet aan het Europees ecolabel
OEKO-TEX Standard 100

**We raden aan stofgroepen 204 (Spin, Gabriel)
en 203 (Step Melange, Gabriel) te combineren**



52 | Step Melange Screen 60545

mittelgrau / medium grey /
gris moyen / middelgrijs



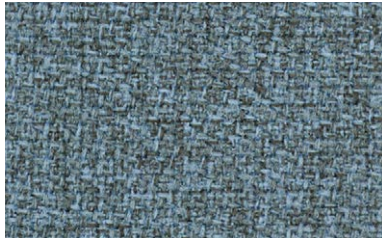
29 | Step Melange Screen 62543

dunkelbeige / dark beige /
beige foncé / donkerbeige



86 | Step Melange Screen 63539

apricot / apricot / abricot /
abrikoos



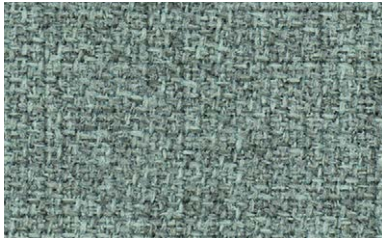
40 | Step Melange Screen 67535

blaugrau / blue grey / bleu gris /
blauwgrijs



31 | Step Melange Screen 68501

hellgrün / light green / vert clair /
lichtgroen



58 | Step Melange Screen 68518

graugrün / grey green / gris vert /
grijsgroen

Die individuelle Zuordnung zu den verschiedenen Programmen/Elementen ist in den Preisunterlagen definiert. Mögliche Farbabweichungen vom Original sind drucktechnisch bedingt.

The individual assignment to the various programmes/elements is defined in the price lists. Possible colour deviations from the original are due to printing.

L'appartenance individuelle aux différents programmes/éléments est définie dans la documentation sur les prix. Pour des raisons de technique d'impression, les couleurs peuvent varier par rapport aux originaux.

De individuele bepaling voor de verschillende pro-gramma's/elementen is in de prijsbijlagen omschreven. Eventuele kleurafwijkingen met het origineel zijn vanwege druktechnisch redenen niet te vermijden.

