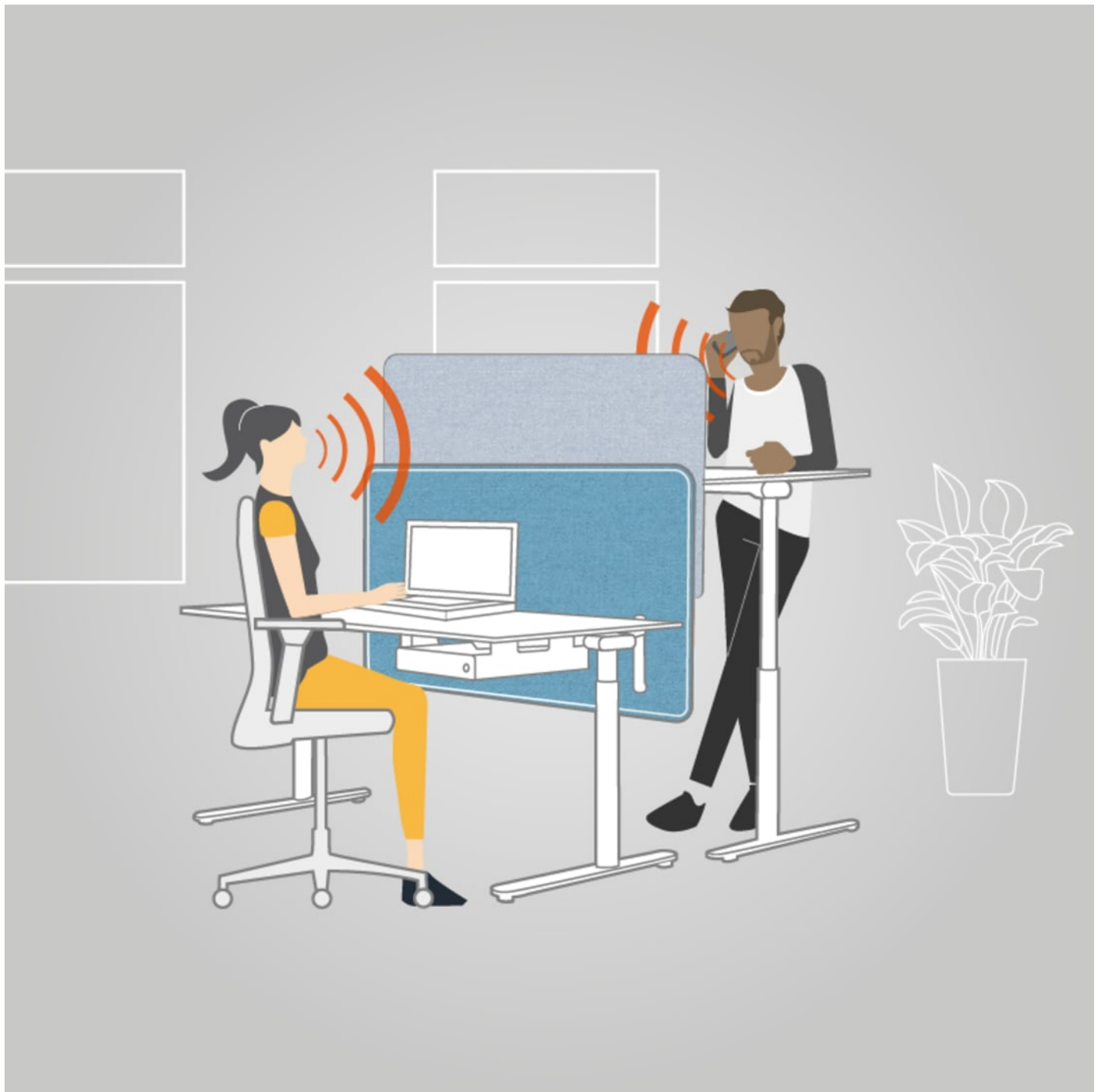


Acoustique

ACOUTISQUE. PAROLE. VOLUME SONORE.

Que nous le voulions ou non – nous sommes sans arrêt soumis à de nombreux bruits. L'oreille ne s'accorde aucune pause. Elle est toujours en mode récepteur. Au bureau également : parler, téléphoner et sonnerie de téléphone sont des sources de bruit qui peuvent sérieusement gêner, lorsque les conditions acoustiques sont mauvaises.

Par contre, si c'est trop silencieux au bureau, ce qui se dit est encore mieux compris et gêne encore plus. Les bruits se transforment en vacarme lorsqu'ils portent atteinte à notre bien-être ou à notre équilibre psychique. Cela ne touche pas seulement les nerfs, cela tape sur les nerfs, car le bruit est une pression constante. Cela coûte cher : concentration insuffisante, réception d'information insuffisante, performance réduite.





En ce qui concerne le volume sonore conseillé, il faut différencier selon le travail à faire : pour de simples travaux de bureau, le niveau de pression acoustique peut atteindre 55 dB(A) et plus, pour une plus grande attention, pas plus de 50 dB(A). Pour le travail réclamant une haute concentration, il faut moins de 50 dB(A).

On entend le mieux dans la direction où l'on parle, c'est pourquoi les éléments destinés à absorber le son devraient être près de celui qui parle et positionnés suffisamment haut. Pour du travail intensif au téléphone, le placement des meubles avec orientation vers le mur est optimal, dans ce cas, on est alors assis dos à dos. Pour harmoniser une acoustique optimale et des concepts de bureau attrayants, il est nécessaire d'avoir une planification fondée et des solutions individuelles.





De nombreux absorbants de son de König + Neurath apportent une précieuse contribution à la performance acoustique. Grâce au marquage introduit par König + Neurath, l'efficacité acoustique des produits et matériaux apparaît à première vue. On peut ainsi planifier de façon optimale.

