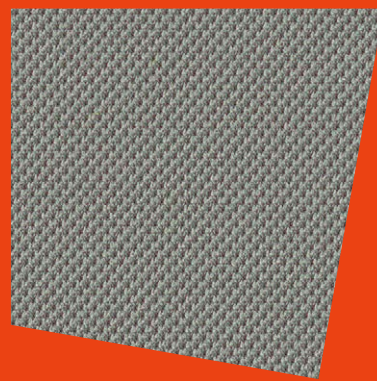
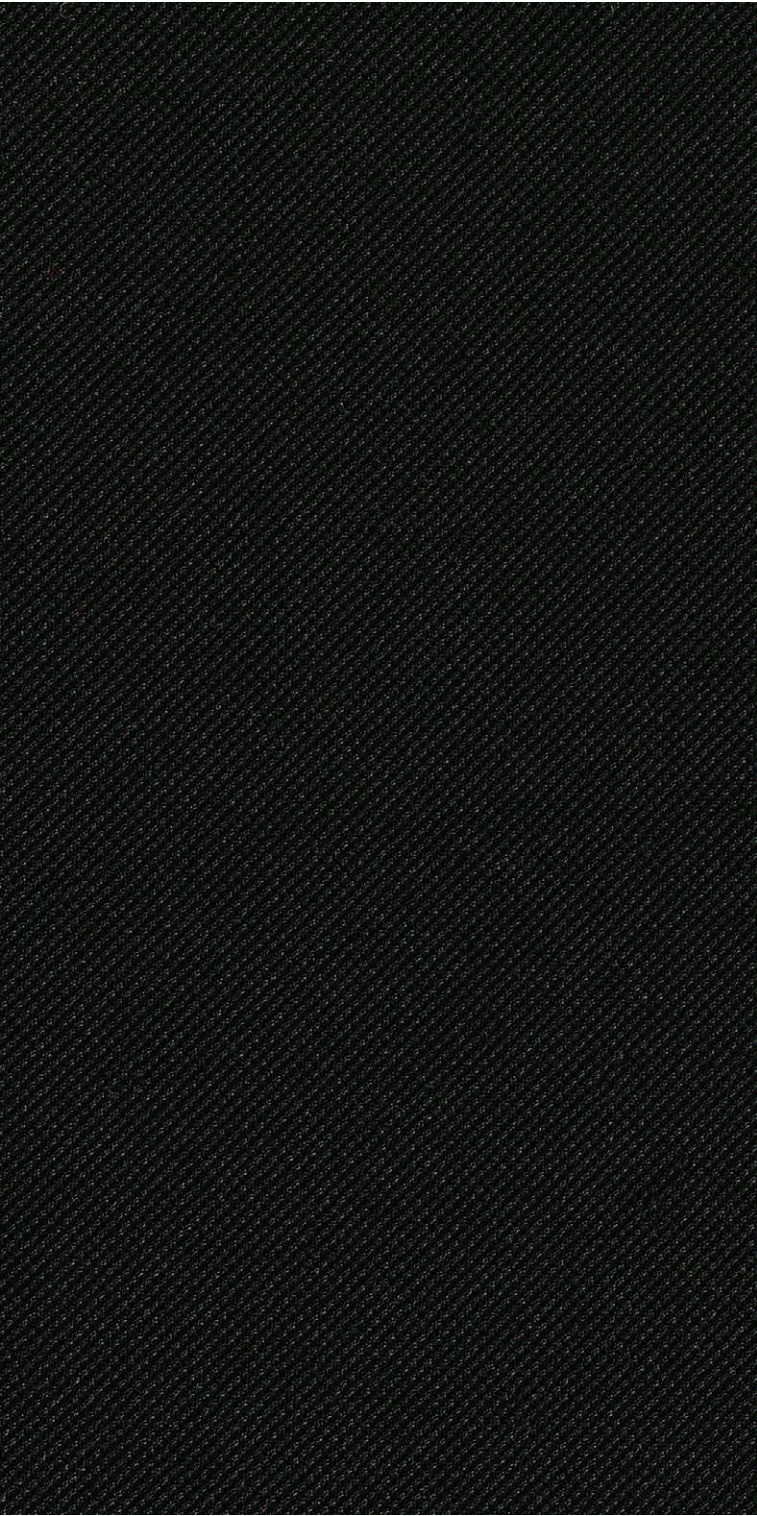


# ECONOMY 14G

**Stoffe** Sitzmöbel  
**Fabrics** Seating  
**Tissus** Sièges  
**Stoffen** Zitmeubilair





**Atlantic, Gabriel**  
**100 % Polyester**  
**Ausschließlich einsetzbar zur Bespannung von Rückenlehnen**  
Breite 150 cm, Längengewicht ca. 530 g/lfd. M.  
Scheuerfestigkeit über 110.000 Scheuertouren nach Martindale  
Brandverhalten getestet nach DIN EN 1021, Teil 1 und 2  
EU Ecolabel  
Schadstofffrei nach Öko-Tex Standard 100  
100% Schwermetallfrei  
**Zur Kombination mit Raumgliederungselementen empfehlen wir die Stoffgruppe 82.**

**Atlantic, Gabriel**  
**100 % polyester**  
**Only suitable for backrest upholstery**  
150 cm wide, approx. weight 530 g/lm  
Wear resistance tested to over 110.000 rub cycles on the Martindale test  
Flammability tested to DIN EN 1021, parts 1 and 2  
EU Ecolabel  
Free of harmful substances in acc. with Oeko-Tex Standard 100  
100% free of heavy metals  
**For combination with screens, we recommend the use of fabric group 82.**

**Atlantic, Gabriel**  
**100 % polyester**  
**Exclusivement pour l'habillage de dossiers**  
Largeur : 150 cm, poids au mètre : environ 530 g / ml  
Résistance à l'usure : plus de 110.000 tours Martindale  
Comportement au feu testé selon la norme DIN EN 1021, parties 1 et 2  
écolabel UE  
Exempt de substances toxiques selon le label « Öko-Tex Standard 100 »  
100 % exempt de métaux lourds  
**Nous recommandons le groupe de tissus 82 pour combiner avec les cloisons modulaires.**

**Atlantic, Gabriel**  
**100 % polyester**  
**Uitsluitend te gebruiken voor de bespanning van rugleuningen**  
Breedte 150 cm, gewicht per strekkende meter ca. 530 g  
Slijtvastheid 110.000 toeren Martindale  
Brandgedrag getest volgens DIN EN 1021, deel 1 en 2  
voldoet aan het Europees ecolabel  
Vrij van schadelijke stoffen conform Eco-Tex standaard 100  
100% vrij van zware metalen  
**Voor de combinatie met scheidingswanden raden wij stofgroep 82 aan.**



**62**  
schwarz / black / noir / zwart



**91**  
anthrazit / anthracite / anthracite / antraciet



**42**  
dunkelblau / dark blue / bleu foncé / donkerblauw



**34**  
apfelgrün / apple green / vert pomme / applegroen

Die individuelle Zuordnung zu den verschiedenen Programmen/Elementen ist in den Preisunterlagen definiert. Mögliche Farbabweichungen vom Original sind drucktechnisch bedingt.

The individual assignment to the various programmes/elements is defined in the price lists. Possible colour deviations from the original are due to printing.

L'appartenance individuelle aux différents programmes/éléments est définie dans la documentation sur les prix. Pour des raisons de technique d'impression, les couleurs peuvent varier par rapport aux originaux.

De individuele bepaling voor de verschillende pro-gramma's/elementen is in de prijsbijlagen omschreven. Eventuele kleurafwijkingen met het origineel zijn vanwege druktechnisch redenen niet te vermijden.

