

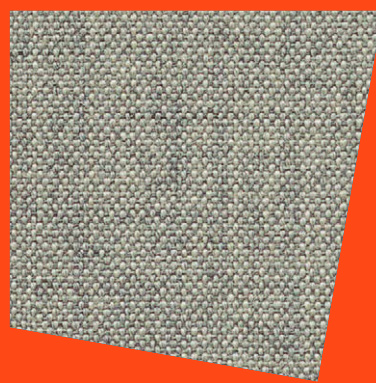
STANDARD 22

Stoffe Sitzmöbel und
Raumsysteme

Fabrics Seating and
room systems

Tissus Sièges et cloisons
toutes portantes

Stoffen Zitmeubilair en
wandsysteemen





Remix 3, Kvadrat
90 % Schurwolle, 10 % Nylon

Breite 138 cm, Längengewicht ca. 415 g/lfd. M.
Scheuerfestigkeit über 100.000 Scheuertouren
nach Martindale
Brandverhalten getestet nach DIN EN 1021,
Teil 1 und 2
EU Ecolabel
Greenguard Gold

Remix 3, Kvadrat
90 % pure wool, 10 % nylon

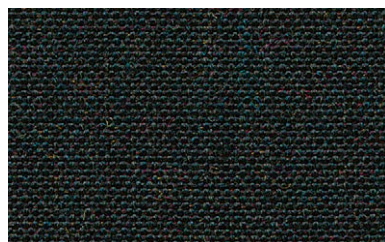
138 cm wide, approx. weight 415 g/lm
Wear resistance tested to over 100.000 rub
cycles on the Martindale test
Flammability tested to DIN EN 1021,
part 1 and 2
EU Ecolabel
Greenguard Gold

Remix 3, Kvadrat
90 % laine vierge, 10 % nylon

Largeur 138 cm, poids au mètre linéaire env. 415 g
Résistance à l'usure: plus de 100.000 tours
Martindale
Comportement au feu testé selon DIN EN 1021,
parties 1 et 2
écolabel UE
Greenguard Gold

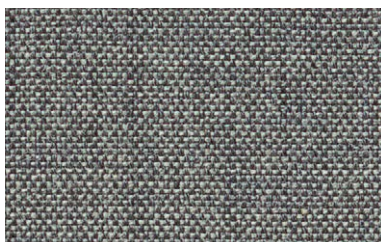
Remix 3, Kvadrat
90 % scheerwol, 10 % nylon

138 cm breed, gewicht ca. 415 per
strekende meter
Slijtvastheid 100.000 toeren Martindale
Gestest op brandwerendheid volgens
DIN EN 1021, deel 1 en 2
Voldoet aan het Europees ecolabel
Greenguard Gold



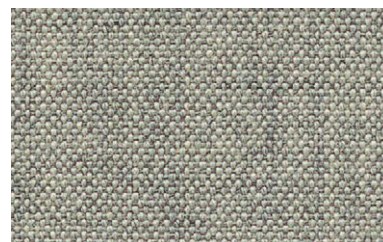
62

schwarz / black / noir / zwart



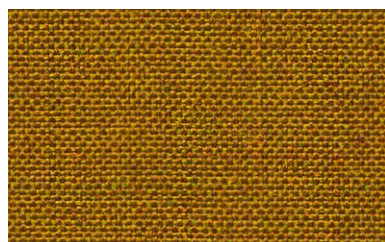
53

hellgrau / light grey / gris clair /
lichtgrijs



57

grau / grey / gris / grijs



70

ocker / ochre / ocre / oker



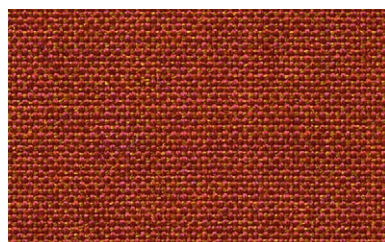
28

hellbeige / light beige /
beige clair / lichtbeige



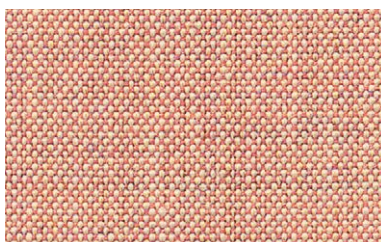
25

beige / beige / beige / beige



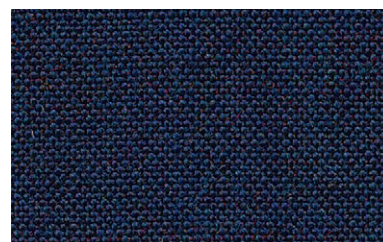
60

rot / red / rouge / rood



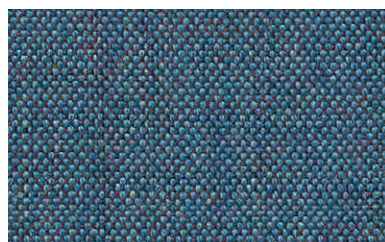
85

rosé / rose / rosé / roze



45

dunkelblau / dark blue /
bleu foncé / donkerblauw



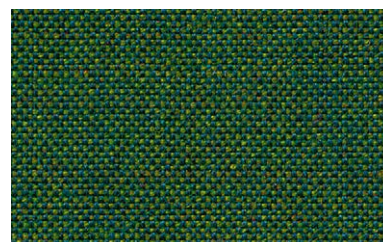
41

mittelblau / medium blue /
bleu moyen / middelblauw



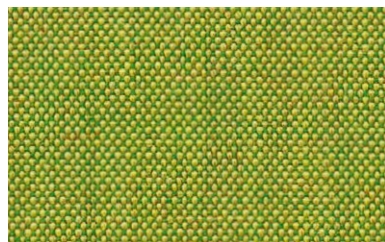
48

wasserblau / water blue /
bleu aquatique / waterblauw



33

dunkelgrün / dark green /
vert foncé / donkergroen



34

apfelgrün / apple green /
vert pomme / appelgroen

Die individuelle Zuordnung zu den verschiedenen Programmen/Elementen ist in den Preisunterlagen definiert. Mögliche Farbabweichungen vom Original sind drucktechnisch bedingt.

The individual assignment to the various programmes/elements is defined in the price lists. Possible colour deviations from the original are due to printing.

L'appartenance individuelle aux différents programmes/éléments est définie dans la documentation sur les prix. Pour des raisons de technique d'impression, les couleurs peuvent varier par rapport aux originaux.

De individuele bepaling voor de verschillende pro-gramma's/elementen is in de prijsbijlagen omschreven. Eventuele kleurafwijkingen met het origineel zijn vanwege druktechnisch redenen niet te vermijden.

Deutschland

König + Neurath AG
Industriestraße 1–3
61184 Karben
T +49 6039 483-0
info@koenig-neurath.de

Great Britain

König + Neurath (UK) Ltd.
Ground and Lower Ground Floor
75 Farringdon Road
London EC1M 3JY
T +44 20 74909340
info@koenig-neurath.co.uk

Nederland

König + Neurath Nederland
Beethovenstraat 530
1082 PR Amsterdam
T +31 20 4109410
info@konig-neurath.nl

France

König + Neurath AG
53, rue de Chateaudun
75009 Paris
T +33 1 44632393
info@koenig-neurath.fr

Schweiz

König + Neurath (Schweiz) GmbH
St. Gallerstrasse 106 d
CH-9032 Engelburg / St. Gallen
T +41 52 7702242
info@koenig-neurath.de

Österreich

König + Neurath AG
Gonzagagasse 1 / Morzinplatz
1010 Wien
T +43 676 4117512
info@koenig-neurath.de