

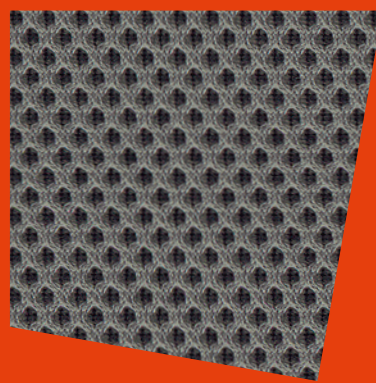
ECONOMY 16

Stoffe Sitzmöbel

Fabrics Seating

Tissus Sièges

Stoffen Zitmeubilair



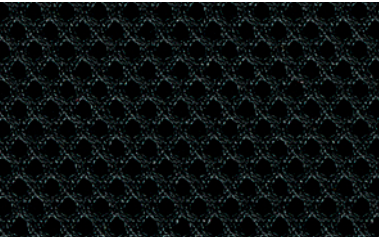


Runner, Gabriel
100 % Polyester
Breite 160 cm, Längengewicht ca. 510 g/lfd. M.
Scheuerfestigkeit über 70.000 Scheuertouren
nach Martindale
Brandverhalten getestet nach DIN EN 1021,
Teil 1 und 2
Schadstofffrei nach Öko-TEX Standard 100
100 % Schwermetallfrei

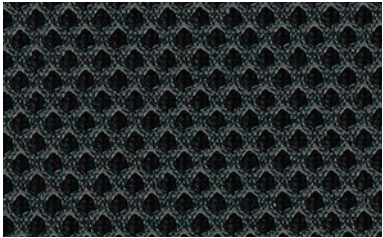
Runner, Gabriel
100 % polyester
160 cm wide, approx. weight 510 g/lm
Wear resistance tested to over 70.000 rub cycles
on the Martindale test
Flammability tested to DIN EN 1021, parts 1 and 2
Free of harmful substances in acc. with Oeko-TEX
Standard 100
100 % free of heavy metals

Runner, Gabriel
100 % polyester
Largeur : 160 cm, poids au mètre : environ 510 g/ml
Résistance à l'usure :
plus de 70.000 tours Martindale
Comportement au feu testé selon la norme
DIN EN 1021, parties 1 et 2.
Exempt de substances toxiques selon le label
« Öko-TEX Standard 100 ».
100 % exempt de métaux lourds

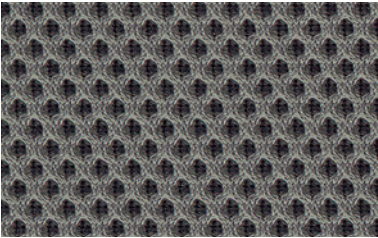
Runner, Gabriel
100 % polyester
Breedte 160 cm, gewicht per
strekende meter ca. 510 g
Slijtvastheid 70.000 toeren Martindale
Brandgedrag getest volgens DIN EN 1021,
deel 1 en 2
Vrij van schadelijke stoffen conform
Eco-TEX standaard 100
100 % vrij van zware metalen



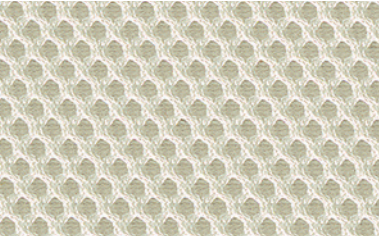
62
schwarz / black / noir / zwart



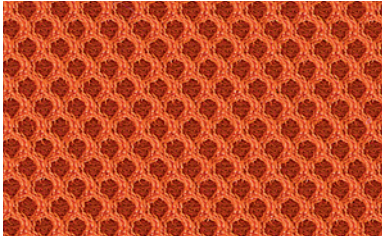
91
anthrazit / anthracite / anthracite /
antraciet



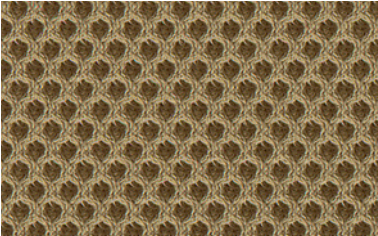
53
grau / grey / gris / grijs



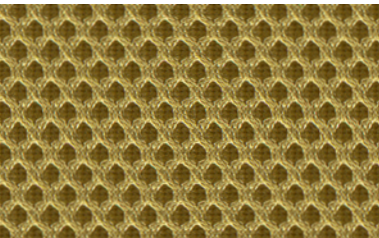
64
weiß / white / blanc / wit



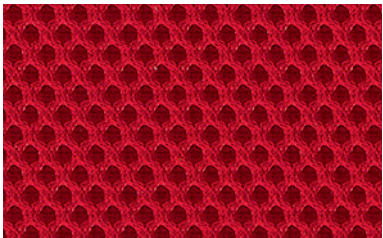
82
orange / orange / orange / oranje



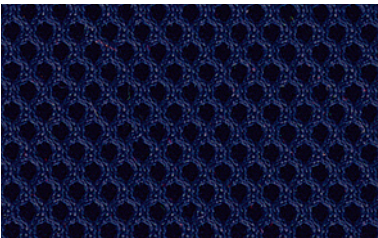
25
beige / beige / beige / beige



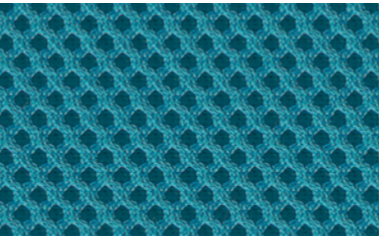
70
ocker / ochre / ocre / oker



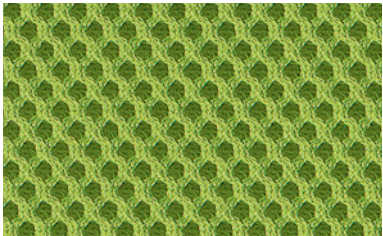
61
rot / red / rouge / rood



42
dunkelblau / dark blue / bleu foncé /
donkerblauw



43
hellblau / light blue / bleu clair /
lichtblauw



34
apfelgrün / apple green /
vert pomme / appelgroen

Die individuelle Zuordnung zu den verschiedenen Programmen/Elementen ist in den Preisunterlagen definiert. Mögliche Farbabweichungen vom Original sind drucktechnisch bedingt.

The individual assignment to the various programmes/elements is defined in the price lists. Possible colour deviations from the original are due to printing.

L'appartenance individuelle aux différents programmes/éléments est définie dans la documentation sur les prix. Pour des raisons de technique d'impression, les couleurs peuvent varier par rapport aux originaux.

De individuele bepaling voor de verschillende pro-gramma's/elementen is in de prijsbijlagen omschreven. Eventuele kleurafwijkingen met het origineel zijn vanwege drucktechnisch redenen niet te vermijden.

Deutschland

König + Neurath AG
Büromöbel-Systeme
Industriestraße 1-3
61184 Karben
Tel.: +49 (0)6039 483-0
e-mail: info@koenig-neurath.de
www.koenig-neurath.de

Great Britain

K + N International
(Office Systems) Ltd
52 Britton Street
London EC1M 5UQ
Tel.: +44 (0)20 74909340
e-mail: info@koenig-neurath.co.uk
www.koenig-neurath.co.uk

Nederland

König + Neurath Nederland
Office Furniture
Beethovenstraat 530
1082 PR Amsterdam
Tel.: +31 (0)20 4109410
e-mail: info@konig-neurath.nl
www.konig-neurath.nl

France

König + Neurath AG
Showroom Paris
66, rue de la Victoire
75009 Paris
Tel.: +33 (0)1 44 63 23 93
e-mail: info@koenig-neurath.fr
www.koenig-neurath.fr

Schweiz

König + Neurath (Schweiz) GmbH
Büromöbel-Systeme
St. Gallerstrasse 106 d
CH-9032 Engelburg / St. Gallen
Tel.: +41 (0)52 770 22 42
e-mail: info@koenig-neurath.de
www.koenig-neurath.de