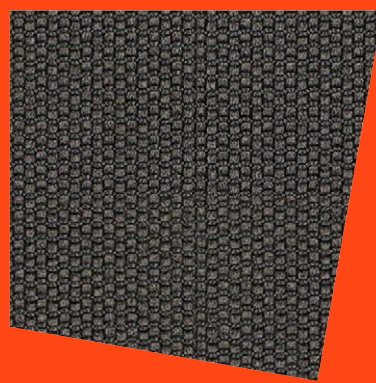
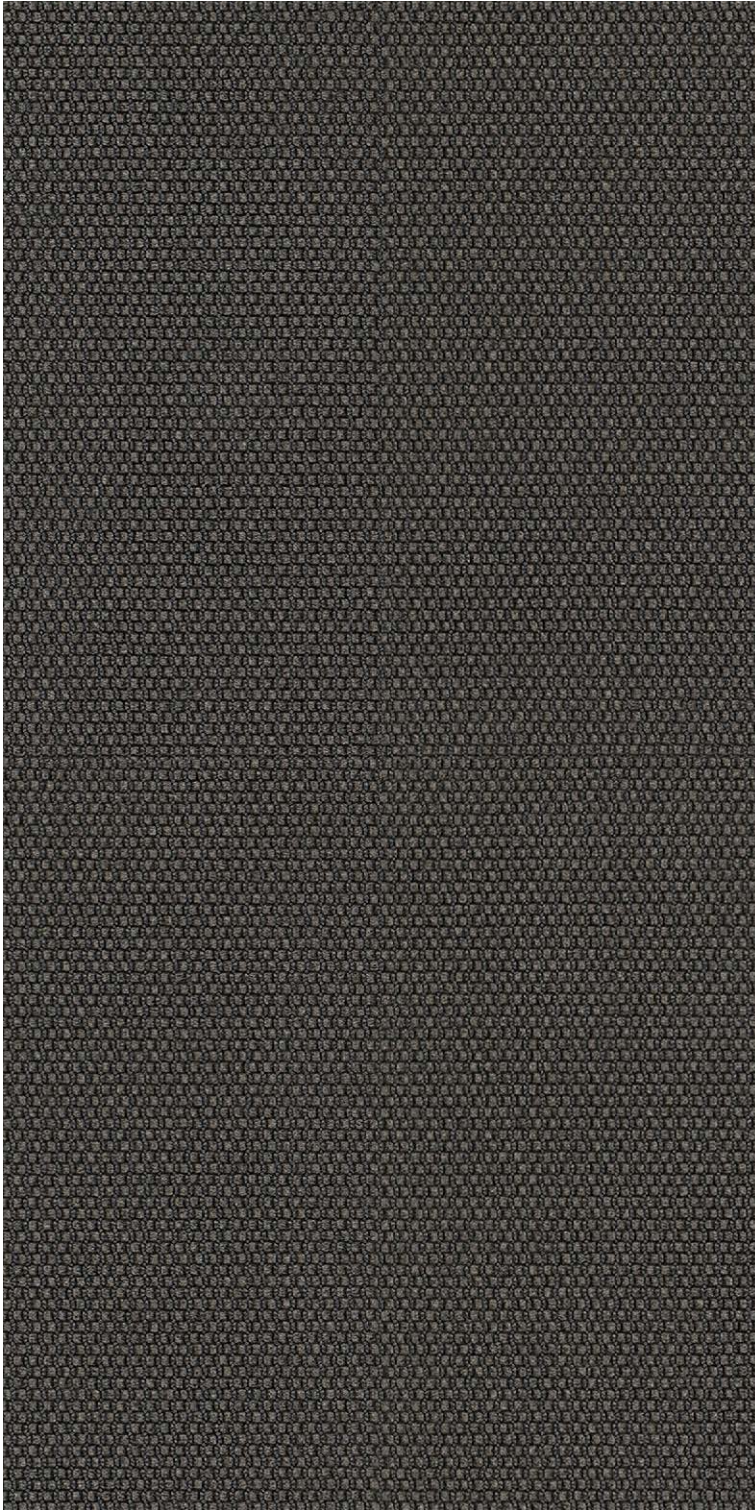


# STANDARD 204

**Stoffe** Rückenlehne Sitzmöbel  
**Fabrics** Backrests for seating  
**Tissus** Dossiers de sièges  
**Stoffen** Rugleuning zitmeubilair





**Spin, Gabriel**  
**100 % Trevira CS, Netzgewebe**

Breite 140 cm, Längengewicht ca. 405 g/lfd. M.  
Scheuerfestigkeit über 70.000 Scheuertouren  
nach Martindale  
Brandverhalten getestet nach DIN EN 1021,  
Teil 1 und 2, DIN 4120 B1  
OEKO-TEX Standard 100  
EU Ecolabel

**Zur Kombination empfehlen wir die Stoff-  
gruppen 203 (Step Melange, Gabriel) und 901  
(Step Melange Screen, Gabriel)**

**Spin, Gabriel**  
**100 % Trevira CS, Mesh fabric**

140 cm wide, approx. weight 405 g/lm  
Wear resistance tested to over 70.000 rub  
cycles on the Martindale test  
Flammability tested to DIN EN 1021,  
part 1 and 2, DIN 4120 B1  
OEKO-TEX Standard 100  
EU Ecolabel

**We recommend combining the fabric groups  
203 (Step Melange, Gabriel) and 901  
(Step Melange Screen, Gabriel)**

**Spin, Gabriel**  
**100 % Trevira CS, Tissu de filet**

Largeur 140 cm, poids au mètre linéaire env. 405 g  
Résistance à l'usure: plus de 70.000 tours  
Martindale  
Comportement au feu testé selon DIN EN 1021,  
parties 1 et 2, DIN 4120 B1  
OEKO-TEX Standard 100  
Écolabel UE

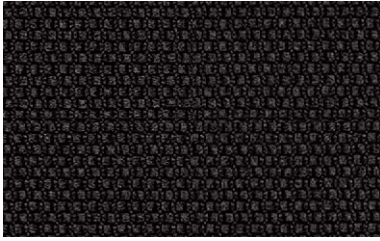
**Pour la combinaison, nous recommandons les  
groupes de tissus 203 (Step Melange, Gabriel)  
et 901 (Step Melange Screen, Gabriel)**

**Spin, Gabriel**  
**100 % Trevira CS, Netstof**

140 cm breed, gewicht ca. 405 per  
strekende meter  
Slijtvastheid 70.000 toeren Martindale  
Gestest op brandwerendheid volgens  
DIN EN 1021, deel 1 en 2, DIN 4120 B1  
OEKO-TEX Standard 100  
Voldoet aan het Europees ecolabel

**We raden aan de stofgroepen 203 (Step Melange,  
Gabriel) en 901 (Step Melange Screen, Gabriel)**





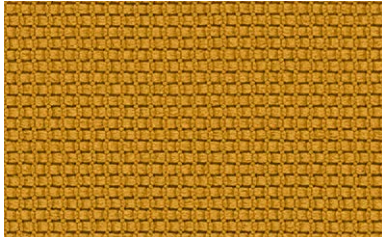
**62 | Spin 60999**

schwarz / black / noir / zwart



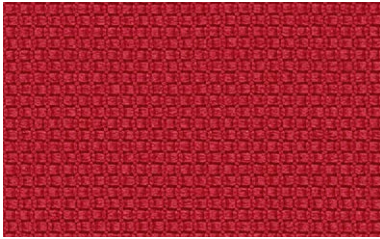
**91 | Spin 60021**

anthrazit / anthracite / anthracite /  
antraciet



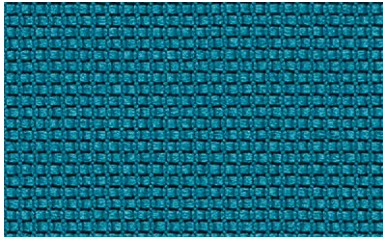
**70 | Spin 62057**

ocker / ochre / ocre / oker



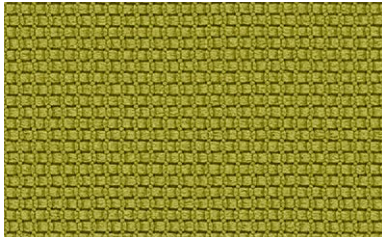
**61 | Spin 64013**

dunkelrot / dark red / rouge foncé /  
donkerrood



**46 | Spin 67007**

türkisblau / turquoise blue /  
bleu turquoise / turkooisblauw



**32 | Spin 68119**

grün / green / vert / groen

Die individuelle Zuordnung zu den verschiedenen Programmen/Elementen ist in den Preisunterlagen definiert. Mögliche Farbabweichungen vom Original sind drucktechnisch bedingt.

The individual assignment to the various programmes/elements is defined in the price lists. Possible colour deviations from the original are due to printing.

L'appartenance individuelle aux différents programmes/éléments est définie dans la documentation sur les prix. Pour des raisons de technique d'impression, les couleurs peuvent varier par rapport aux originaux.

De individuele bepaling voor de verschillende pro-gramma's/elementen is in de prijsbijlagen omschreven. Eventuele kleurafwijkingen met het origineel zijn vanwege druktechnisch redenen niet te vermijden.

