

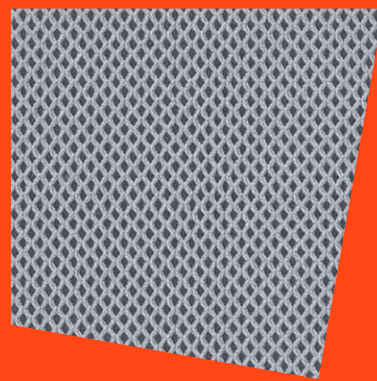
ECONOMY 12

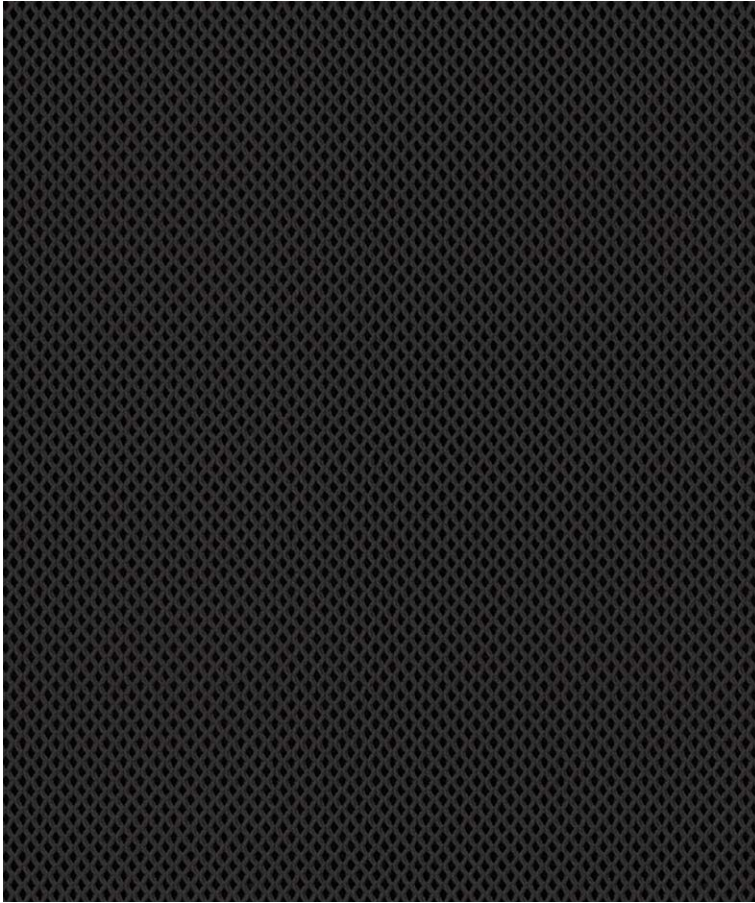
Stoffe Sitzmöbel

Fabrics Seating

Tissus Sièges

Stoffen Zitmeubilair





Harlequin, Gabriel
77 % Polyester,
23 % post-consumer-recycltes Polyester

Ausschließlich einsetzbar zur Bespannung
von Rückenlehnen

Breite 160 cm, Längengewicht ca. 510 g/lfd. M.
Scheuerfestigkeit über 100.000 Scheuertouren
nach Martindale.
Brandverhalten getestet nach DIN EN 1021,
Teil 1 und 2
OEKO-TEX Standard 100
EU Ecolabel
Cradle to Cradle Bronze

Harlequin, Gabriel
77 % polyester,
23 % post-consumer recycled polyester

Only for use as backrest fabric

Width 160 cm, weight per length approx. 510 g/m
Abrasion resistance more than 100,000 cycles on
the Martindale rub test.
Fire resistance properties tested in accordance
with DIN EN 1021, parts 1 and 2
OEKO-TEX Standard 100
EU Ecolabel
Cradle to Cradle Bronze

Harlequin, Gabriel
77 % polyester,
23 % polyester post-consommation recyclé

Exclusivement destiné à l'habillage de dossiers

Largeur : 160 cm,
poids au mètre : environ 510 g / ml
Résistance à l'usure : plus de 100.000 tours
Martindale.
Comportement au feu testé selon la norme
DIN EN 1021, parties 1 et 2
OEKO-TEX Standard 100
Écolabel UE
Cradle to Cradle Bronze

Harlequin, Gabriel
77 % polyester,
23 % gerecycled post-consumer polyester

Uitsluitend te gebruiken voor de bespanning van
rugleuningen

Breedte 160 cm, gewicht per strekkende
meter 510 g
Slijtvastheid 100.000 toeren Martindale.
Brandeigenschappen getest volgens DIN EN 1021,
deel 1 en 2
OEKO-TEX Standard 100
Voldoet aan het Europees ecolabel
Cradle to Cradle Brons



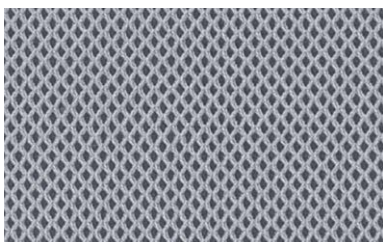
62 | Harlequin 60999

schwarz / black / noir / zwart



55 | Harlequin 60166

dunkelgrau / dark grey /
gris foncé / donkergrijs



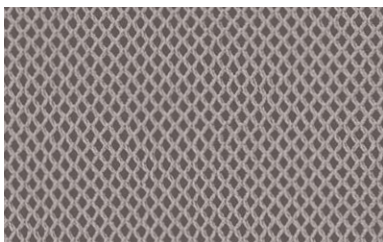
57 | Harlequin 60126

grau / grey / gris / grijs



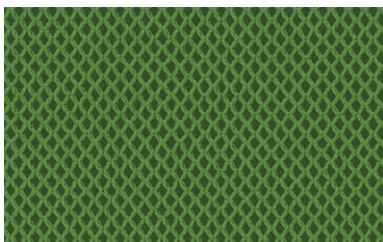
71 | Harlequin 60044

gelb / yellow / jaune / geel



25 | Harlequin 61188

beige / beige / beige / beige



32 | Harlequin 68112

grün / green / vert / groen



60 | Harlequin 64081

rot / red / rouge / rood



39 | Harlequin 66142

blau / blue / bleu / blauw



43 | Harlequin 66141

hellblau / light blue / bleu clair /
lichtblauw

Die individuelle Zuordnung zu den verschiedenen Programmen/Elementen ist in den Preisunterlagen definiert. Mögliche Farbabweichungen vom Original sind drucktechnisch bedingt.

The individual assignment to the various programmes/elements is defined in the price lists. Possible colour deviations from the original are due to printing.

L'appartenance individuelle aux différents programmes/éléments est définie dans la documentation sur les prix. Pour des raisons de technique d'impression, les couleurs peuvent varier par rapport aux originaux.

De individuele bepaling voor de verschillende pro-gramma's/elementen is in de prijsbijlagen omschreven. Eventuele kleurafwijkingen met het origineel zijn vanwege druktechnisch redenen niet te vermijden.

