

# ECONOMY

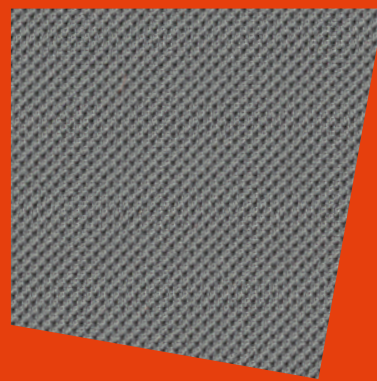
## 82

**Stoffe** Raumgliederung und  
Raumsysteme

**Fabrics** Screen and  
room systems

**Tissus** Cloison modulaire et  
cloison toute portante

**Stoffen** Scheidingswand en  
wandsysteem





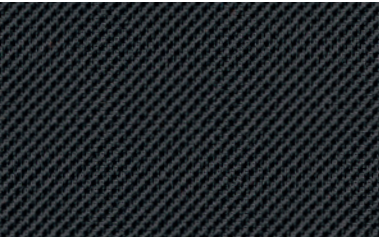


**Atlantic Screen, Gabriel**  
**100 % Polyester**  
Breite 170 cm, Längengewicht ca. 440 g/lfd. M.  
Brandverhalten getestet nach DIN EN 1021,  
Teil 1 und 2  
Schadstofffrei nach Öko-Tex Standard 100  
100 % Schwermetallfrei  
**Zur Kombination mit Sitzmöbeln und  
modularen Loungesystemen empfehlen  
wir die Stoffgruppe 14.**

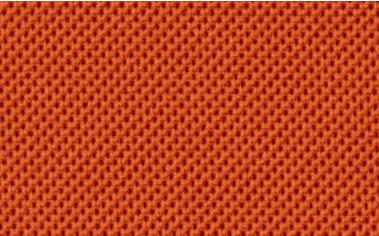
**Atlantic Screen, Gabriel**  
**100 % polyester**  
170 cm wide, approx. weight 440 g/lm  
100 % free of heavy metals  
Flammability tested to DIN EN 1021,  
parts 1 and 2  
Free of harmful substances in acc. with Oeko-Tex  
Standard 100  
100 % free of heavy metals  
**For combination with seating and  
modular lounge systems, we recommend  
the use of fabric group 14.**

**Atlantic Screen, Gabriel**  
**100 % polyester**  
Largeur : 170 cm, poids au mètre : environ  
440 g / ml  
Comportement au feu testé selon la  
norme DIN EN 1021, parties 1 et 2.  
Exempt de substances toxiques selon  
le label « Öko-Tex Standard 100 »  
100 % exempt de métaux lourds  
**Nous recommandons le groupe de tissus  
14 pour combiner avec les sièges et systèmes  
lounge modulaires.**

**Atlantic, Gabriel**  
**100 % polyester**  
Breedte 170 cm, gewicht per strekkende meter  
ca. 440 g  
Brandgedrag getest volgens DIN EN 1021,  
deel 1 en 2  
Vrij van schadelijke stoffen conform Eco-Tex  
standaard 100  
100 % vrij van zware metalen  
**Voor de combinatie met zitmeubilair en  
modulaire loungesystemen raden wij  
stofgroep 14 aan.**



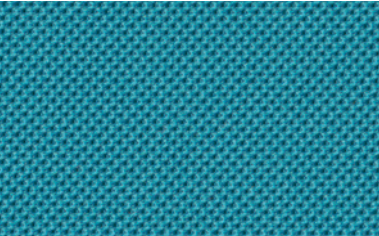
**91**  
anthrazit / anthracite / anthracite /  
antraciet



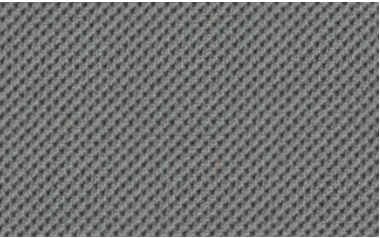
**82**  
orange / orange / orange / oranje



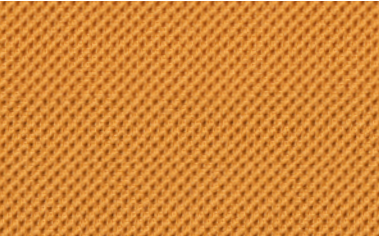
**61**  
rot / red / rouge / rood



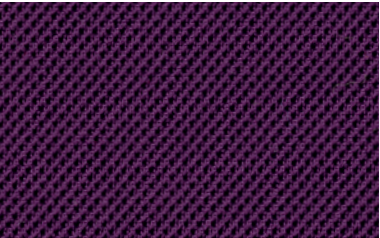
**43**  
hellblau / light blue / bleu clair /  
lichtblauw



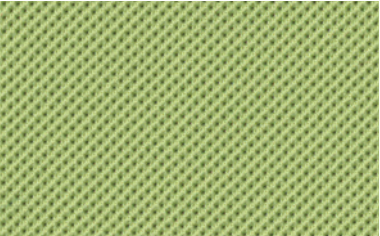
**53**  
grau / grey / gris / grijs



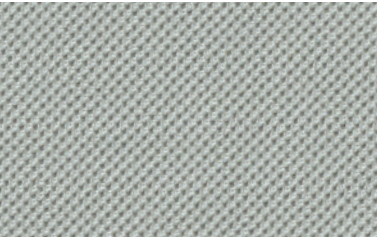
**70**  
ocker / ochre / ocre / oker



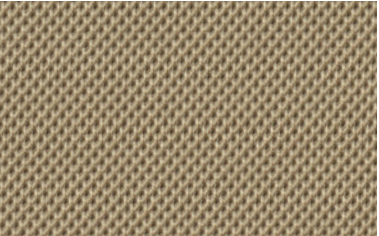
**67**  
brombeer / blackberry / mûre /  
bramen



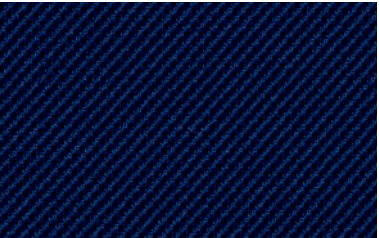
**34**  
apfelgrün / apple green /  
vert pomme / applegroen



**52**  
mittelgrau / medium grey /  
gris moyen / middelgrijs



**25**  
beige / beige / beige / beige



**42**  
dunkelblau / dark blue /  
bleu foncé / donkerblauw

Die individuelle Zuordnung zu den verschiedenen Programmen/Elementen ist in den Preisunterlagen definiert. Mögliche Farbabweichungen vom Original sind drucktechnisch bedingt.

The individual assignment to the various programmes/elements is defined in the price lists. Possible colour deviations from the original are due to printing.

L'appartenance individuelle aux différents programmes/éléments est définie dans la documentation sur les prix. Pour des raisons de technique d'impression, les couleurs peuvent varier par rapport aux originaux.

De individuele bepaling voor de verschillende pro-gramma's/elementen is in de prijsbijlagen omschreven. Eventuele kleurafwijkingen met het origineel zijn vanwege drucktechnisch redenen niet te vermijden.



**Deutschland**

König + Neurath AG  
Büromöbel-Systeme  
Industriestraße 1-3  
61184 Karben  
Tel.: +49 (0)6039 483-0  
e-mail: [info@koenig-neurath.de](mailto:info@koenig-neurath.de)  
[www.koenig-neurath.de](http://www.koenig-neurath.de)

**Great Britain**

K + N International  
(Office Systems) Ltd  
52 Britton Street  
London EC1M 5UQ  
Tel.: +44 (0)20 74909340  
e-mail: [info@koenig-neurath.co.uk](mailto:info@koenig-neurath.co.uk)  
[www.koenig-neurath.co.uk](http://www.koenig-neurath.co.uk)

**Nederland**

König + Neurath Nederland  
Office Furniture  
Beethovenstraat 530  
1082 PR Amsterdam  
Tel.: +31 (0)20 4109410  
e-mail: [info@konig-neurath.nl](mailto:info@konig-neurath.nl)  
[www.konig-neurath.nl](http://www.konig-neurath.nl)

**France**

König + Neurath AG  
Showroom Paris  
66, rue de la Victoire  
75009 Paris  
Tel.: +33 (0)1 44 63 23 93  
e-mail: [info@koenig-neurath.fr](mailto:info@koenig-neurath.fr)  
[www.koenig-neurath.fr](http://www.koenig-neurath.fr)

**Schweiz**

König + Neurath (Schweiz) GmbH  
Büromöbel-Systeme  
St. Gallerstrasse 106 d  
CH-9032 Engelburg / St. Gallen  
Tel.: +41 (0)52 770 22 42  
e-mail: [info@koenig-neurath.de](mailto:info@koenig-neurath.de)  
[www.koenig-neurath.de](http://www.koenig-neurath.de)