

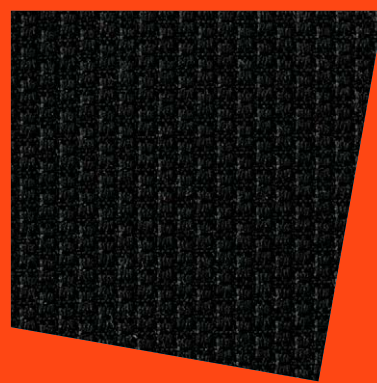
COMFORT 32 (ESD)

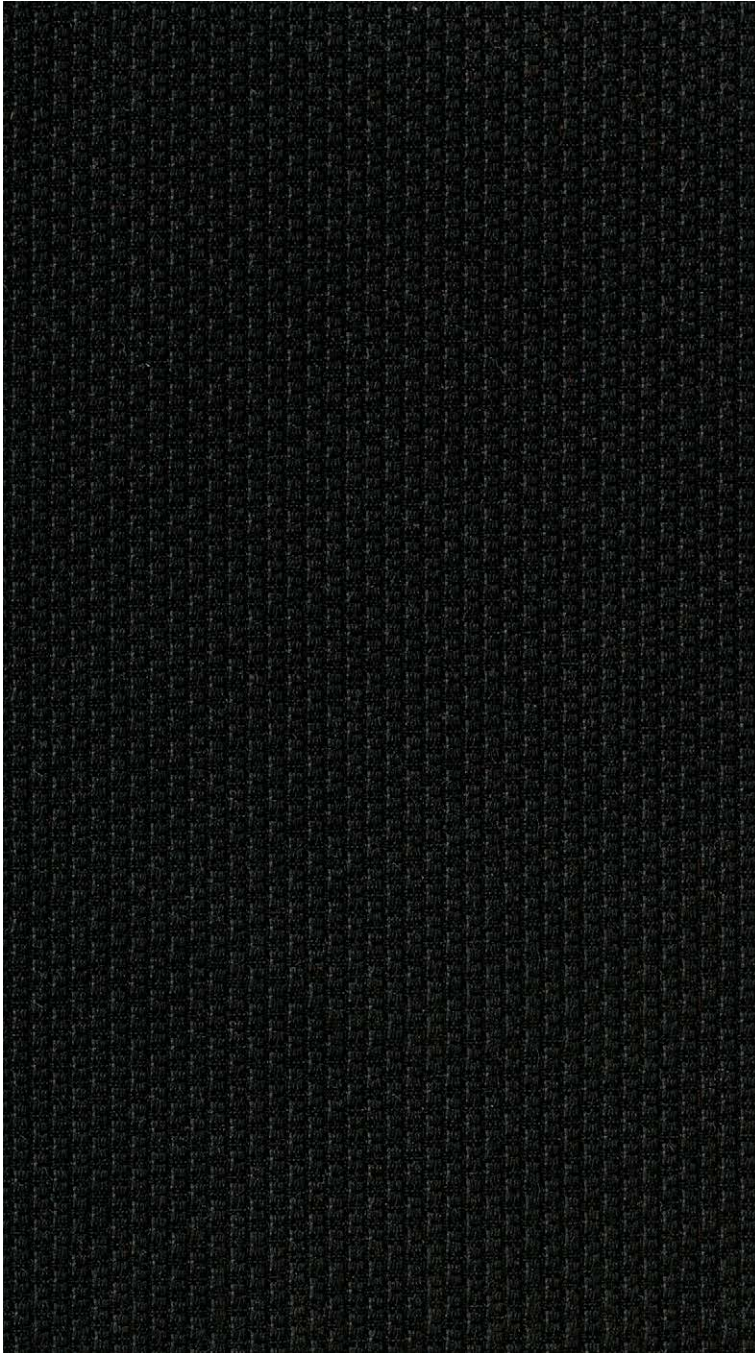
Stoffe Sitzmöbel

Fabrics Seating

Tissus Sièges

Stoffen Zitmeubilair



**Ultra Climatex****65 % PA (Nylon), 14 % Schurwolle, 10 % Viskose, 8 % Polyester, 3 % Metall**

Breite ca. 141 cm, Längengewicht ca. 437 g/lfd. M.
Scheuerfestigkeit über 150.000 Scheuertouren
nach Martindale

Brandverhalten getestet nach DIN EN 1021,
Teil 1 und 2

Punkt-zu-Punkt-Widerstand DIN EN 61340-5-1
OEKO-TEX Standard 100

Ultra Climatex**65 % PA (nylon), 14 % virgin wool, 10 % viscose, 8 % polyester, 3 % metal**

Approx. 141 cm wide, approx. weight 437 g/lm

Wear resistance tested to over 150.000 rub
cycles on the Martindale test

Flammability tested to DIN EN 1021,
parts 1 and 2

Point-to-point resistance DIN EN 61340-5-1
OEKO-TEX Standard 100

Ultra Climatex**65 % PA (nylon), 14 % laine vierge, 10 % viscose, 8 % polyester, 3 % métal**

Largeur : environ 141 cm, poids au mètre :
environ 437 g / ml

Résistance à l'usure : plus de 150.000 tours
Martindale

Comportement au feu testé selon la
norme DIN EN 1021, parties 1 et 2

Resistance point à point selon DIN EN 61340-5-1
OEKO-TEX Standard 100

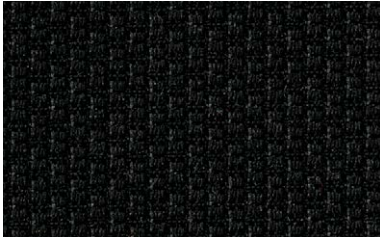
Ultra Climatex**65 % PA (nylon), 14 % zuiver scheerwol, 10 % viscose, 8 % polyester, 3 % metaal**

Breedte ca. 141 cm, gewicht per
strekende meter ca. 437 g

Slijtvastheid 150.000 toeren Martindale

Brandgedrag getest volgens DIN EN 1021,
deel 1 en 2

Punt-tot-punt weerstand DIN EN 61340-5-1
OEKO-TEX Standard 100



3262E

schwarz / black / noir / zwart

