

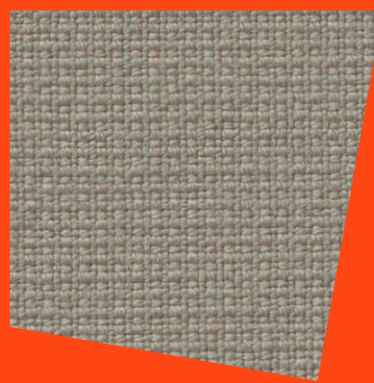
STANDARD 28

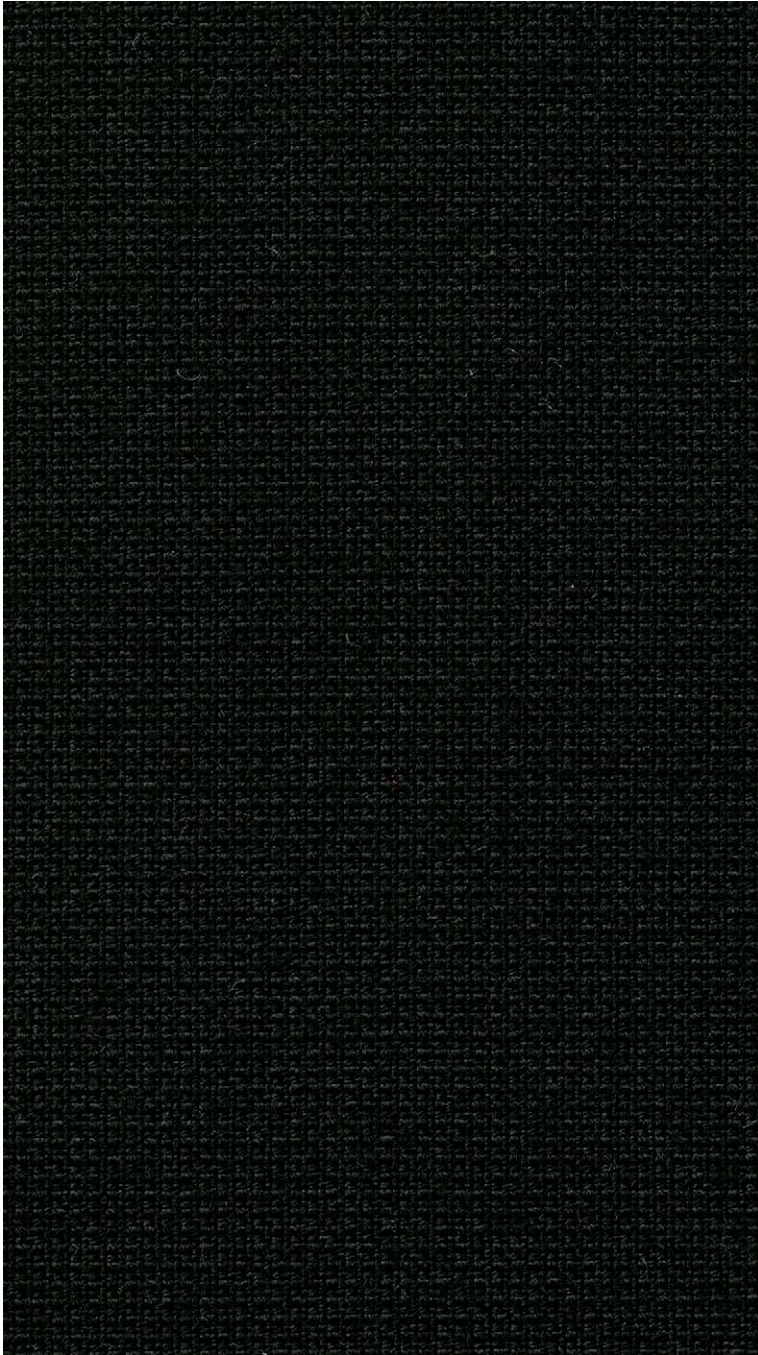
Stoffe Sitzmöbel, Raumsysteme
und modulare Loungesysteme

Fabrics Seating, room systems
and modular lounge systems

Tissus Sièges, cloisons toutes
portantes et systèmes lounge
modulaires

Stoffen Zitmeubilair, wandsysteemen
en modulaire loungesystemen





Fame, Gabriel

95 % Schurwolle, 5 % Polyamid

Breite 140 cm, Längengewicht ca. 630 g/lfd. M.
Scheuerfestigkeit über 200.000 Scheuertouren
nach Martindale
Brandverhalten getestet nach DIN EN 1021,
Teil 1 und 2
OEKO-TEX Standard 100
EU Ecolabel

Fame, Gabriel

95 % virgin wool, 5 % polyamide

140 cm wide, approx. weight 630 g/lm
Wear resistance tested to over 200.000 rub
cycles on the Martindale test
Flammability tested to DIN EN 1021,
part 1 and 2
OEKO-TEX Standard 100
EU Ecolabel

Fame, Gabriel

95 % laine vierge, 5 % polyamide

Largeur 140 cm, poids au mètre linéaire env. 630 g
Résistance à l'usure: plus de 200.000 tours
Martindale
Comportement au feu testé selon DIN EN 1021,
parties 1 et 2
OEKO-TEX Standard 100
Écolabel UE

Fame, Gabriel

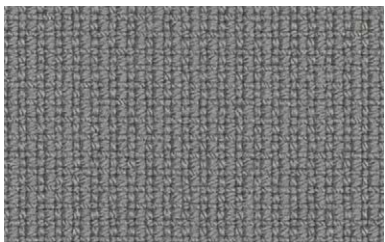
95 % zuiver scheerwol, 5 % polyamide

140 cm breed, gewicht ca. 630 per
strekende meter
Slijtvastheid 200.000 toeren Martindale
Gestest op brandwerendheid volgens
DIN EN 1021, deel 1 en 2
OEKO-TEX Standard 100
Voldoet aan het Europees ecolabel



62 | Fame 60999

schwarz / black / noir / zwart



57 | Fame 60078

grau / grey / gris / grijs



53 | Fame 61136

hellgrau / light grey / gris clair / lichtgrijs



70 | Fame 62068

ocker / ochre / ocre / oker



84 | Fame 63078

orangerot / orange red / orange rouge / oranjerood



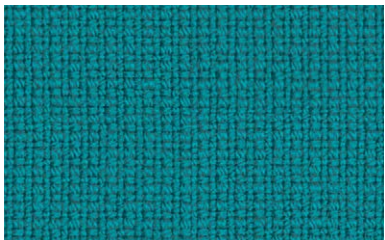
95 | Fame 64167

tiefrot / deep red / rouge profond / dieprood



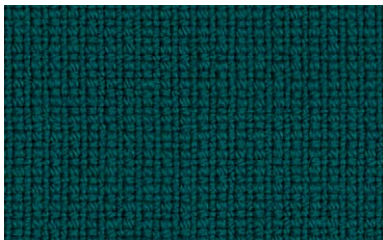
68 | Fame 64055

pflaume / plum / prune / pruim



40 | Fame 67067

blaugrau / blue grey / bleu gris / blauwgrijs



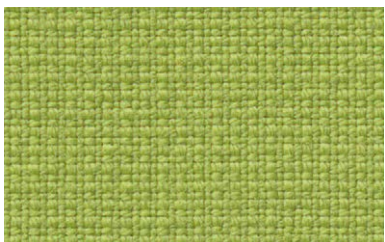
49 | Fame 68143

blaugrün / blue green / bleu vert / blauwgroen



33 | Fame 68146

dunkelgrün / dark green / vert foncé / donkergroen



34 | Fame 68145

apfelgrün / apple green / vert pomme / applegroen

Die individuelle Zuordnung zu den verschiedenen Programmen/Elementen ist in den Preisunterlagen definiert. Mögliche Farbabweichungen vom Original sind drucktechnisch bedingt.

The individual assignment to the various programmes/elements is defined in the price lists. Possible colour deviations from the original are due to printing.

L'appartenance individuelle aux différents programmes/éléments est définie dans la documentation sur les prix. Pour des raisons de technique d'impression, les couleurs peuvent varier par rapport aux originaux.

De individuele bepaling voor de verschillende pro-gramma's/elementen is in de prijsbijlagen omschreven. Eventuele kleurafwijkingen met het origineel zijn vanwege drucktechnisch redenen niet te vermijden.

